

Radweg (benutzungspflichtig)



Hier wird ein **Radweg** angezeigt. Radfahrer **müssen** ihn benutzen. Es ist hier **nicht erlaubt**, mit den Autos auf der Fahrbahn zu fahren (= Fahrbahnverbot).

Getrennter Rad- und Gehweg



Rad- und Gehweg liegen nebeneinander. Das Schild steht meist zwischen den beiden Wegen. Radfahrer **müssen** auf dem Radweg fahren (Fahrbahnverbot). Sie dürfen **nicht** auf den **Gehweg**

ausweichen, auch nicht, wenn sie überholen.

Gemeinsamer Geh- und Radweg



Radfahrer **müssen** auf dem **Radweg** fahren (Fahrbahnverbot). Sie müssen sich den Weg mit den Fußgängern **teilen**.

Deshalb: **Rücksicht** auf die Fußgänger nehmen und **klingseln** damit man durchfahren kann.

Gehwege



Radfahrer **dürfen nicht** auf dem Gehweg fahren! Fahrrad schieben ist erlaubt. Auf dem Gehweg darf **auch nicht** gefahren werden, wenn dieses Schild nicht aufgestellt ist.

Ist kein Radweg vorhanden, müssen Radfahrer auf der Fahrbahn (mit den Autos fahren).

Ausnahme: Kinder bis zum Alter von **8 Jahren müssen** auf dem Gehweg fahren. Bis zum Alter von **10 Jahren dürfen** Kinder auf dem Gehweg fahren.

Fußgängerzone



Auch hier dürfen Radfahrer **nicht** fahren. Sie müssen **absteigen** und das Rad **schieben**.

Ausnahme: „Radfahrer frei“:

Bei diesem Schild **darf** man auf dem **Gehweg** und in der **Fußgängerzone fahren**. Aber Fußgänger haben Vorrang. Nur im Schritt-Tempo fahren!



In welcher Richtung darf ich fahren?

Radfahrer benutzen die rechte Seite auf **allen** Wegen und Straßen. Es ist **nicht erlaubt** auf dem Radweg in die Gegenrichtung zu fahren!

Ausnahme: Wenn es **zusätzlich** dieses Schild gibt, darf in beide Richtungen gefahren werden.



Einbahnstraße



Hier darf nur in **die eine, angezeigte** Richtung gefahren werden.

Ausnahme: Mit diesem Schild sind beide Richtungen frei gegeben.



Einfahrt verboten



In Straßen mit diesem Schild, darf **nicht** hineingefahren werden. Fahrrad schieben ist erlaubt.

Ausnahme:

Wenn es **zusätzlich** dieses Schild gibt, darf in die Straße eingefahren werden. Aber Vorsicht bei entgegenkommenden Autos.



Wenn ich abbiegen will:

Ich gebe rechtzeitig und deutlich **Handzeichen** (den Arm nach links oder rechts ausstrecken).

Ich sehe mich vor dem Abbiegen um (zurückschauen) und achte auf die anderen Fahrzeuge und Fußgänger.

Beim Linksabbiegen achte ich auch auf den **entgegenkommenden** Verkehr.

Überholen

Beim Überholen anderer Radfahrer halte ich einen **ausreichenden Abstand** ein.

Vor dem Überholen immer **klingseln** um die Vorfahrenden zu informieren.

Verbot für Fahrräder oder andere Fahrzeuge

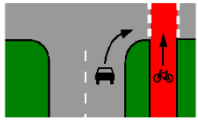


Hier dürfen keine Radfahrer fahren! Fahrrad schieben ist erlaubt.



Hier dürfen überhaupt **keine Fahrzeuge** fahren. Fahrrad schieben ist erlaubt.

Achtung: Rechtsabbiegende Fahrzeuge

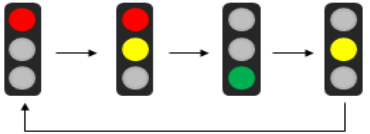


Autos und Lastwagen, die rechts abbiegen, übersehen oft die Radfahrer, die geradeaus fahren.

Deshalb wichtig: Auch wenn ich Vorfahrt habe, immer darauf achten, ob die Fahrer, die abbiegen mich gesehen haben. Vorsichtshalber warten!

Weitere wichtige allgemeine Verkehrszeichen

Ampeln



An vielen Kreuzungen wird die Vorfahrt durch Ampeln geregelt.

Bedeutung der Farben:

Bei **Rot** muss ich **halten** und **warten!**

Bei **Grün** darf ich **fahren**.

Gelb zeigt an, dass die Ampel jetzt von **Rot** nach Grün oder von **Grün** nach Rot **umschalten** wird.

Bei Gehwegen gibt es oft eigene Ampeln für Fußgänger:



Bei Radwegen gibt es oft kombinierte Ampeln für Radfahrer und Fußgänger



oder eigene Ampeln für Radfahrer:



Auf dem Radweg gilt: Gibt es **keine** eigene Ampel für Radfahrer, gilt die **Fußgängerampel**.

Vorfahrt gewähren



Hier muss den **anderen** Fahrzeugen **Vorfahrt gewährt** werden.

Wenn an Kreuzungen **kein** Schild die Vorfahrt regelt, gilt "Rechts vor Links". Von **rechts** kommende Autos und Fahrräder **haben Vorfahrt**.

Halt – Vorfahrt gewähren



Hier muss **angehalten** und **Vorfahrt gewährt** werden.

Verkehrsberuhigter Bereich (Spielstraße)



Hier dürfen alle Fahrzeuge **nur im Schrittempo** gefahren. Auch Radfahrer müssen hier langsam fahren und auf andere Rücksicht nehmen.

Zebrastrreifen



Hier wird ein **Zebrastrreifen** angezeigt.



Fußgänger haben beim Überqueren der Straße **Vorrang**. Sie dürfen die Straße queren. Alle Fahrzeuge, auch Fahrräder, **müssen warten**.

Geldstrafen bei Verstößen gegen die Verkehrsregeln

Wer als Radfahrer gegen die Verkehrsregeln verstößt, muss mit hohen Geldstrafen rechnen, auch wenn **kein** Unfall passiert!

Impressum:

Allgemeiner Deutscher Fahrrad-Club
(ADFC) Kreisverband München e.V.
E-Mail: asyl@adfc-muenchen.de
www.adfc-muenchen.de



Sicher unterwegs mit dem



Die wichtigsten Verkehrsregeln für Radfahrer

Allgemeines

- In Deutschland gilt das **Rechtsfahrgebot**. Dies gilt **immer** auch für Radfahrer!
- Ein **Fahradhelm** ist empfohlen, er kann vor schweren Kopfverletzungen schützen.
- Fahren Sie immer vorsichtig mit **Rücksichtnahme** auf andere Verkehrsteilnehmer.
- An Ein- und Ausfahrten immer **bremsbereit** fahren.
- Vorsicht: LKW übersehen Radfahrer leicht. Deshalb **immer hinter** dem LKW bleiben.

Wo darf ich mit dem Rad fahren?

Auf der Fahrbahn (mit den Autos)

Wenn kein beschilderter Radweg vorhanden ist, dürfen Radfahrer die Fahrbahn benutzen. Sie müssen **rechts an der Fahrbahn** fahren (Rechtsfahrgebot).